

II 車(返) L 車(放) 大圍



1. 秦石/車公廟站

返學 :- 9 車(07:05)

全日制放 :- 15:29

半日制放 :- 12:29

考試放 :- 11:29

特別日子放(疫情期間):- 12:59



2. 金獅一期

返學 :- 07:05

全日制放 :- 15:32

半日制放 :- 12:32

考試放 :- 11:32

特別日子放(疫情期間):- 13:01

II 車(返) L 車(放) 大圍



3. 金獅二期

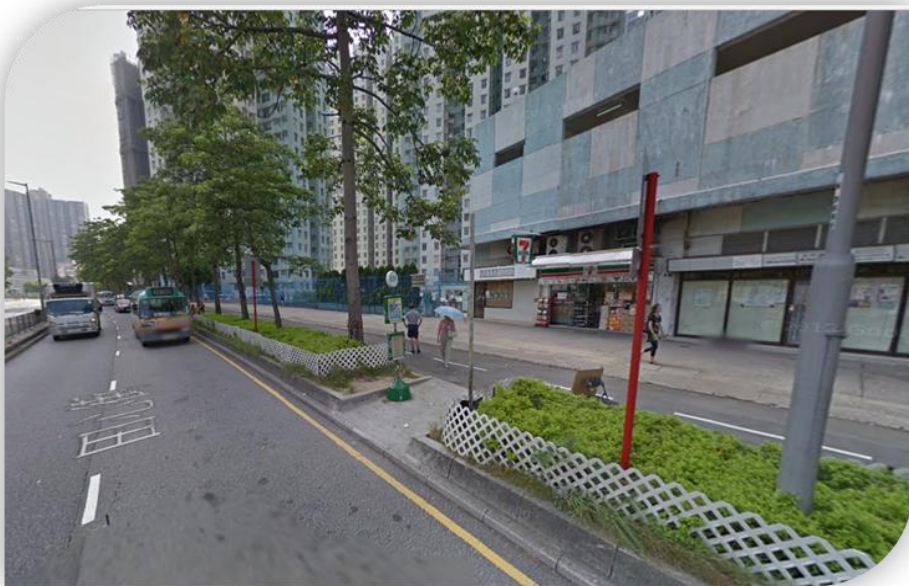
返 學 :- 07:05

全日制放 :- 15:32

半日制放 :- 12:32

考試放 :- 11:32

特別日子放(疫情期間):- 13:01



4. 雲疊花園

返 學 :- 07:12

全日制放 :- 15:40

半日制放 :- 12:40

考試放 :- 11:40

特別日子放(疫情期間):- 13:10

II 車(返) L 車(放) 大圍



5. 名城

返 學 :- 07:18

全日制放 :- 15:45

半日制放 :- 12:45

考試放 :- 11:45

特別日子放(疫情期間):- 13:15



6. 大圍工聯會

返 學 :- 07:18

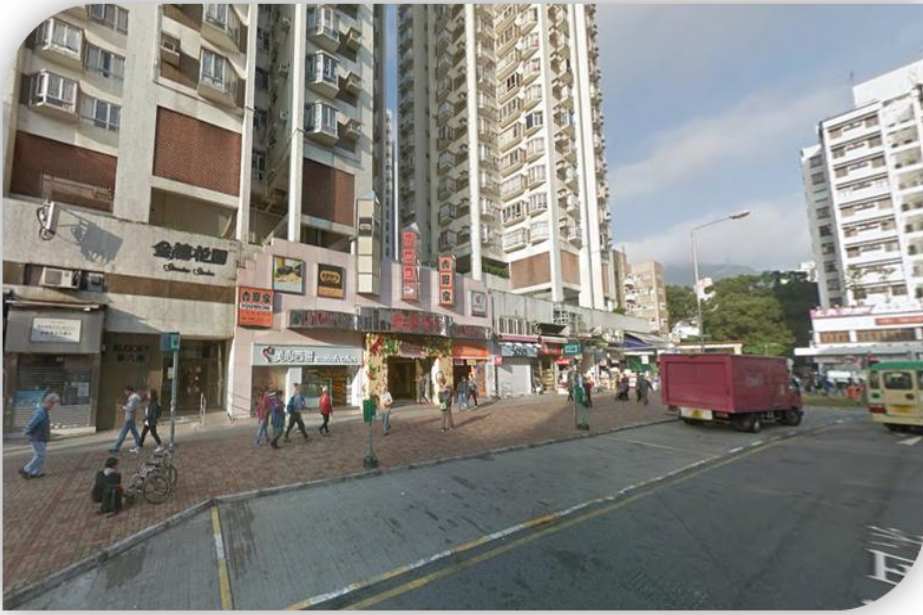
全日制放 :- 15:50

半日制放 :- 12:50

考試放 :- 11:50

特別日子放(疫情期間):- 13:20

II 車(返) L 車(放) 大圍



7. 金禧花園

返 學 :- 07:18

全日制放 :- 15:50

半日制放 :- 12:50

考試放 :- 11:50

特別日子放(疫情期間):- **13:20**



8. 恒峰花園

返 學 :- 07:25

全日制放 :- 15:56

半日制放 :- 12:56

考試放 :- 11:56

特別日子放(疫情期間):- **13:26**

11 車(返) L 車(放) 大圍



9. 碧田街路口

返 學 :- 07:25

全日制放 :- 15:56

半日制放 :- 12:56

考試放 :- 11:56

特別日子放(疫情期間):- **13:26**



10. 火炭火車站

返 學 :- 07:30

全日制放 :- J 車(15:15)

半日制放 :- J 車(12:15)

考試放 :- J 車(11:15)

特別日子放(疫情期間):- **J 車**
(12:45)

(火炭站 分流上學 4 車低年級(嫗姆將個別聯絡跟進) ; 10 車高年級)